

## สั้น กลาง ยาว = ซื้อเก็ง ซื้อเก็บ รอขาย (คลื่นที่ไร้เหตุผล)

### SET Index

**ภาพสัญญาณหลัก** / (ภาพที่ 1) จากการผ่านระดับ 1740 ขึ้นมาได้ หรือ ผ่านพื้นที่สำคัญ 1730-1740 ขึ้นมาได้ และมีลวดทดสอบไปแล้ว ว่าเป็นระดับพื้นที่แนวรับ ที่แข็งแกร่ง และมีนัยสำคัญต่อแนวโน้มทางโครงสร้าง... หรือถ้าจะว่ากันในเรื่องของสัญญาณ การยืนยันเหนือระดับ MA. ที่เราใช้อ่านแนวโน้มของขาขึ้น ที่ 1740 ได้มันคงนั้น ก็ต้องกล่าวว่าการขึ้นในคลื่น 5 ตามภาพนี้ มีความเป็นไปได้สูง และอย่างที่เรากล่าวมาอย่างต่อเนื่องแล้วนั้นว่า ระดับ ปลายเลข 4 ในภาพนี้นั้น น่าจะเป็นจุดต่ำสุดของรอบไปแล้ว... การคาดหว้งระดับของปลาย เลข 5 ในภาพนี้จะมองอย่างน้อยๆ ก็น่าจะมีโอกาสเกิน 1850-1860 ซึ่งเราคาดว่าไม่น่าจะ มีการเป็นคลื่น Error ... หรือเราเรียกคงเป้าหมาย เลข 5 ของภาพไว้ที่ระดับ 1900 และอาจจะมียกระดับ 2100-2300 ด้วยเลยก็ได้

**ภาพระยะสั้น (ภาพที่ 2)** เริ่มจะมีความเป็นไปได้ ที่เราอาจจะเห็นการขึ้นในตัวเลขชุดใหม่ (อยู่ในส่วนย่อยของ 4 ไป 5 ในภาพบน).. แต่เรายังแค้ใส่ตัวเลขคร่าวๆ ไว้ก่อน ซึ่ง 1 และ 2 ยังไม่แน่ว่าจะใช้ หากเรายังไม่เห็นการขึ้นไปสูงกว่า 1767 ได้เสียก่อน... แต่อย่างไรก็ตามนั้น เราก้ยังคงคาดว่า ตลาด หรือ SET Index ในระยะสั้น ก็กำลังเข้าสู่ ขาขึ้นในระลอกใหม่เช่นกัน ซึ่งอย่างน้อยๆ คาดว่าจะต้อง มากกว่า 1810 หรือระลอกนี้ หากผ่านระดับ 1767 ไปได้ อาจจะมองได้ถึงระดับ 1840 หรือ 1850+/- กันเลยก็ได้ (แล้วจะประปรตัว ก่อนไปต่อ อีกครั้ง)

### กลยุทธ์การลงทุน

**ลงทุนจริง** ยังสามารถซื้อเข้าพอร์ตได้ ในระดับปัจจุบันนี้ ... **ส่วนการเก็งกำไรระยะสั้น** หรือ ในสัปดาห์นี้ การเก็งกำไร ถ้าจะมีจังหวะของการอ่อนตัวลงมา ก็ยังน่าสนใจที่ 1750-1740 แต่ถ้าผ่าน 1767 แล้วขึ้นได้ก่อน ก็น่าจะต้องตามน้ำ เล่นรอบต่อ (โอกาสแกว่งในกรอบ 1750 ถึง 1760 ก็มี แต่ก็ที่น่าสะสมหุ้นได้)

**แนวรับ 1,750 / 1,740 แนวต้าน 1,767 / 1,840**

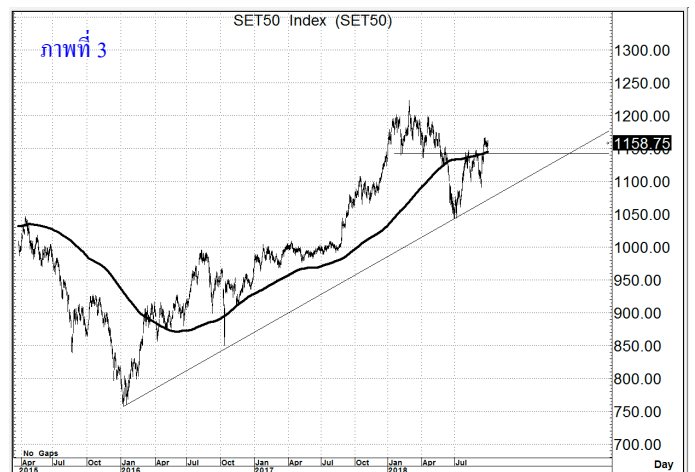
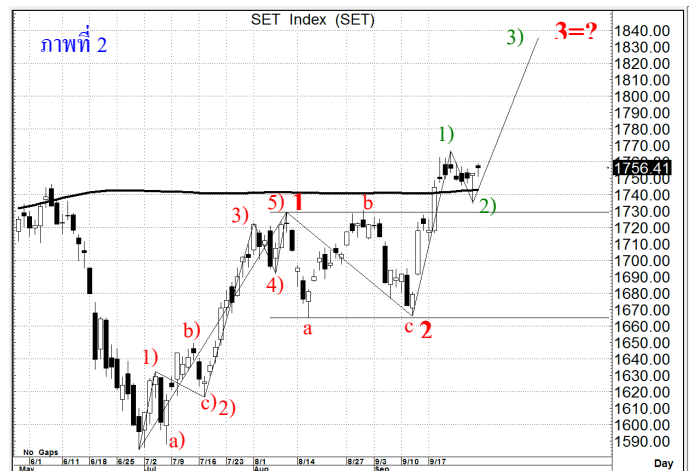
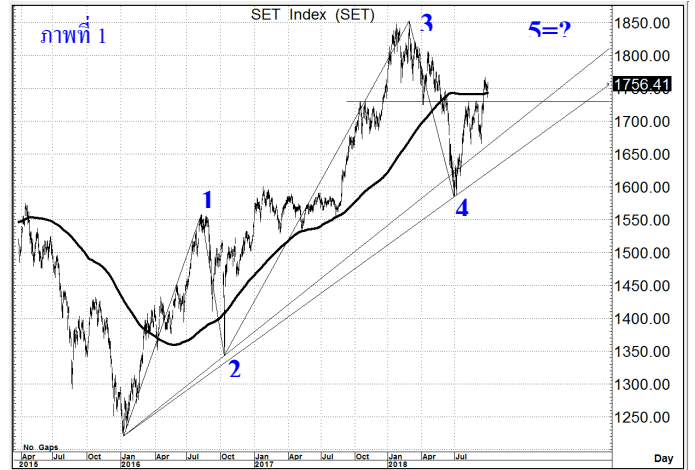
### SET50 Index

**สัญญาณเทคนิค** / (ภาพที่ 3) ด้วยรูปแบบของการแกว่งตัว ที่อยู่ในทิศทาง และความน่าจะเป็นคล้ายกับ SET Index โอกาสแกว่งตัว ในทิศทางขาขึ้น มีความเป็นไปได้ ซึ่งหากไม่มีการลงมากกว่า 1140 ก็ยังคงต้องมองว่า การขึ้นในระลอกใหม่ มีความเป็นไปได้มากกว่า

### กลยุทธ์

การเหนือระดับ 1140 ยังเล่นทางขึ้นได้ / เหนือ 1165 ตามน้ำ

**แนวรับ 1,155 / 1,150 แนวต้าน 1,165 / 1,200**



จัดทำขึ้นโดยข้อมูลเท่าที่ปรากฏและเชื่อว่าเป็นที่น่าเชื่อถือได้แต่ไม่ถือเป็นการยืนยันความถูกต้องและความสมบูรณ์ของข้อมูลนั้นๆ โดย บริษัทหลักทรัพย์ ยูโอบี เคย์ฮิเียน (ประเทศไทย) จำกัด (มหาชน) ผู้จัดทำขอสงวนสิทธิ์ในการเปลี่ยนแปลงความเห็นหรือประมาณการณต่างๆที่ปรากฏในรายงานฉบับนี้ โดยไม่ต้องแจ้งล่วงหน้า รายงานฉบับนี้มีวัตถุประสงค์เพื่อใช้ประกอบการตัดสินใจของนักลงทุน โดยไม่ได้เป็นการชี้นำชักชวนให้นักลงทุนทำการซื้อหรือขายหลักทรัพย์ หรือตราสารทางการเงินใดๆ ที่ปรากฏในรายงาน

## GULF

ราคาปิด 76.25

คำแนะนำ

ซื้อเก็งกำไร

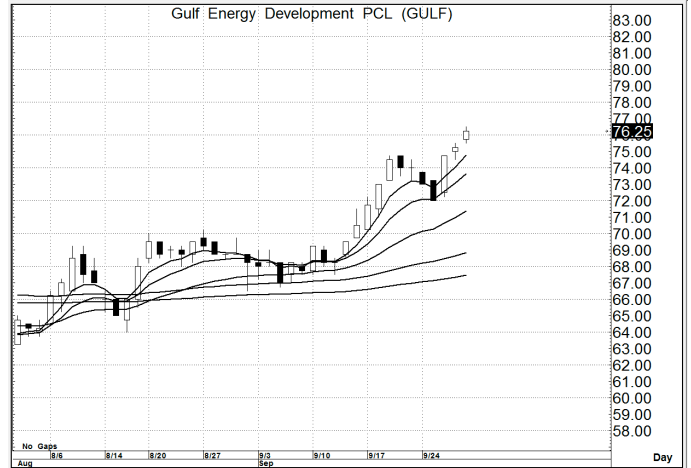
### คำสัญญาณ

รูปแบบของการแกว่งตัวของราคา หรือ Pattern มีรูปแบบที่เป็นเชิงบวก อีกทั้งมีสัญญาณ Bullish Pattern In MA. การขึ้น จึงยังคงหวังได้

กลยุทธ์ ... ซื้อเก็งกำไร

แนวรับ 76.0 – 75.5 (ยืน 74.0 ไม่ได้ ขายตัดขาดทุน)

แนวต้าน 79.0 – 80.0



## WHA

ราคาปิด 4.36

คำแนะนำ

ซื้อเก็งกำไร

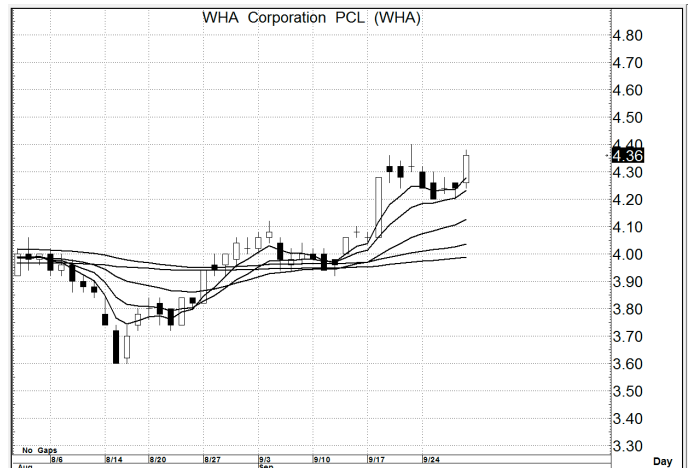
### คำสัญญาณ

รูปแบบของการแกว่งตัวของราคา หรือ Pattern มีรูปแบบที่เป็นเชิงบวก อีกทั้งมีสัญญาณ Bullish Pattern In MA. การขึ้น จึงยังคงหวังได้

กลยุทธ์ ... ซื้อเก็งกำไร

แนวรับ 4.36 – 4.32 (ยืน 4.30 ไม่ได้ ขายตัดขาดทุน)

แนวต้าน 4.60 – 4.70



## THANI

ราคาปิด 9.45

คำแนะนำ

ซื้อลงทุน

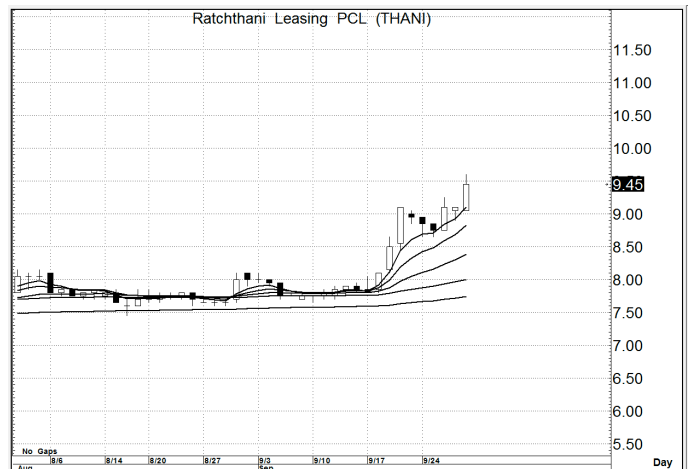
### คำสัญญาณ

รูปแบบของการแกว่งตัวของราคา หรือ Pattern มีรูปแบบที่เป็นเชิงบวก อีกทั้งมีสัญญาณ Bullish Pattern In MA. การขึ้น จึงยังคงหวังได้

กลยุทธ์ ... ซื้อลงทุน

แนวรับ 9.40 – 9.20 (ยืน 9.00 ไม่ได้ ขายตัดขาดทุน)

แนวต้าน 10.8 – 11.0



สิทธิพร เจนในเมือง (เลขที่ 004858)

โทร. 02-659-8026, 02-659-8028

E-mail : sittiporn@uobkayhian.co.th